

¿Cómo me registro?

Acá te lo explicamos...

Contacto:
600 382 2000
misodexo.ms.cl@sodexo.com
www.pluxee.cl

pluxee



Índice

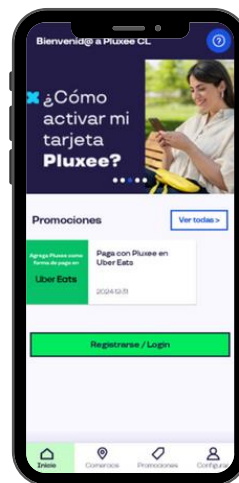
Plataforma de Autogestión	03
Regístrate	04
Activa tu tarjeta	09
Crea tu PIN de compras	10
Gestión de cuenta	11

Plataformas de autogestión

Aquí podrás administrar de manera 100% digital todos tus beneficios. Puedes hacerlo a través de la app o desde el sitio web y podrás:

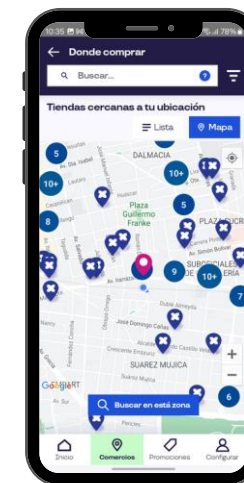
- 1- Activar o bloquear tu tarjeta
- 2- Ver tu saldo disponible
- 3- Realizar pagos
- 4- Buscar comercios y promociones

Ten en cuenta que estas plataformas son compatibles con todos los sistemas operativos.



Infórmate

Recibe notificaciones de los beneficios de tu Tarjeta Pluxee.

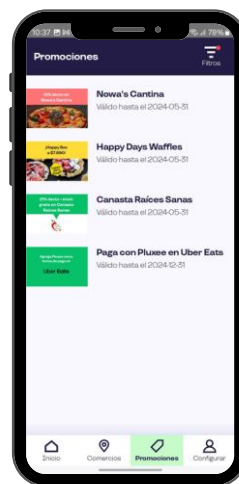


Localizate

Encuentra locales cerca de tu ubicación y elige los que más te gusten.

Forma de pago

Elige cómo pagar, puede ser con Pago online, Clave dinámica o Pago QR



Promociones exclusivas

Encuentra las mejores promos y disfruta beneficios adicionales.

Desde la app

Descarga la aplicación Pluxee CL

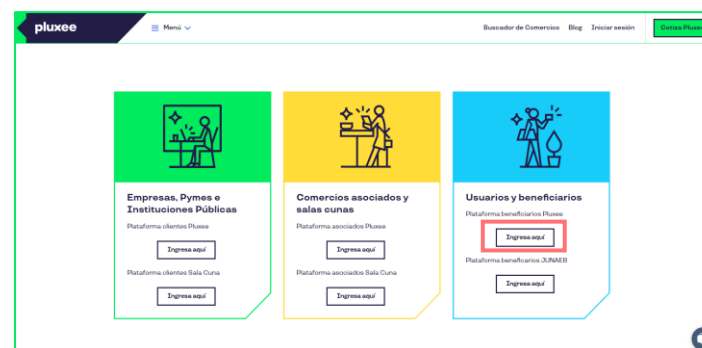


Haz clic en el botón "Registrarse/Login"



Desde la Web

Ingresa a www.pluxee.cl, haz clic en iniciar sesión e ingresa a plataforma beneficiarios



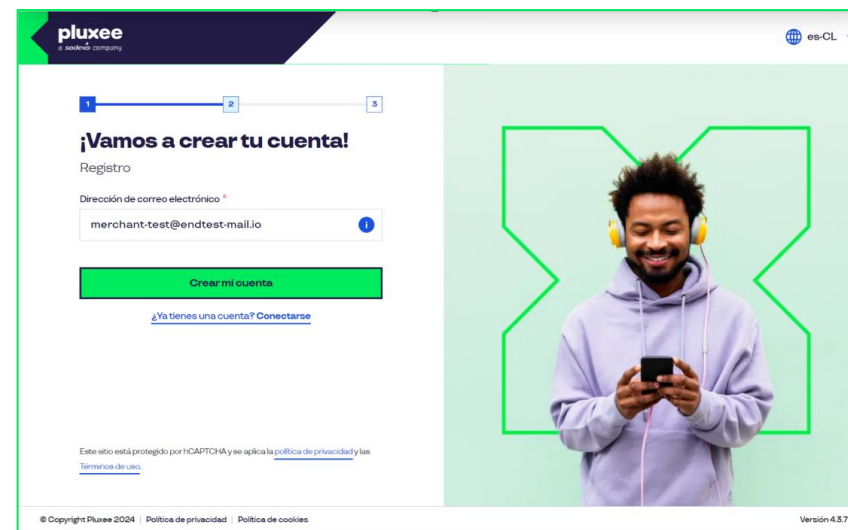
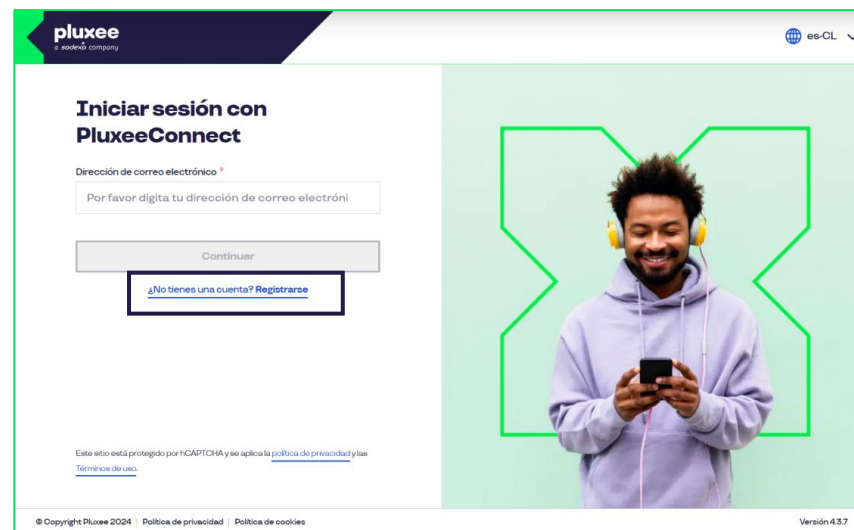
1.Regístrate



1. Regístrate

1 Has clic en **¿No tienes una cuenta? Registrarse.**

2 Introduce la dirección de correo electrónico a la que recibiste nuestro primer correo y, a continuación, haz clic en el botón **Crear mi cuenta.**





1. Regístrate

- 3 Revisa tu bandeja de entrada: te enviaremos un correo que incluye un código de verificación de seis dígitos. **Este código solo es válido durante cinco minutos.**

pluxee

Código de autenticación

Para autenticarte de forma segura en Pluxee Connect, por favor usa el siguiente código:

717139

No compartas este código con nadie.

Si no solicitaste recibir este código, por favor ignora este mensaje.

¡Gracias!

- 4 Ingresa el código y presiona el botón **Continuar.**

pluxee
a sodenó company

es-CL MyPortal

1 2 3

Revisa tu bandeja de correo electrónico

Para asegurar la cuenta

Por razones de seguridad, por favor, ingresa el código enviado por email en merchant-test@endtest-mall.io

4 2 0 9 7 3 4:25

Continuar

[Reenviar código](#)

© Copyright Pluxee 2024 | Política de privacidad | Política de cookies

Versión 4.3.7



1.Regístrate

- 5 Crea una contraseña que incluya al menos ocho caracteres, asegurándote de que contenga al menos una letra, un carácter especial y un número. Selecciona **Continuar** para proceder.

pluxee a sodenó company es-CL My Portal

1 2 3

Define una contraseña

Para asegurar tu cuenta

Contraseña *

Su contraseña debe incluir:

- 8 caracteres
- 1 letra (a,b,c...)
- 1 carácter especial (!@,*,#,%)
- 1 dígito (1,2,3...)

Continuar

© Copyright Pluxee 2024 | Política de privacidad | Política de cookies Versión 4.3.7

- 6 Completa los datos de tu perfil, incluyendo género, nombre(s), apellido(s), fecha de nacimiento y número de teléfono móvil. Selecciona el botón **Continuar**.

pluxee es-CL My Portal

1 2 3

Tu identidad

Para asegurar tu cuenta

Información de perfil

Género Masculino Nombres * Juan

Apellidos * Perez

Fecha de nacimiento

Fecha de nacimiento 11-08-1990

Información de contacto

Número de celular * +56 987654321

Continuar

© Copyright Pluxee 2024 | Política de privacidad | Política de cookies Versión 4.6.1



1.Regístrate

- 5 Recibirás un SMS con un código de verificación de seis dígitos en el número que proporcionaste en tu perfil, válido por cinco minutos. Haz clic en **Continuar**.

pluxee es-CL MyPortal

1 2

Verifica tu número de celular

Para confirmar tu identidad

Por razones de seguridad, por favor, introduce el código enviado por SMS al +56 9 87...

4:58

Continuar

[Reenviar código](#)

[Modificar número](#)

Código enviado!
Lo enviamos a tu número de celular

© Copyright Pluxee 2024 | Política de privacidad | Política de cookies Versión 4.6.1

- 6 Para activar tu cuenta debes ingresar los datos solicitados y presionar **Continuar**.

pluxee

Documentación requerida

Para completar el proceso de registro, por favor ingresa la siguiente información:

RUT*

Sin puntos y con dígito verificador

Número de documento* [Ayuda](#)

Sin puntos

Continuar

Cancelar

Una vez activada tu cuenta, serás redirigido automáticamente a la plataforma a la cual se te ha concedido acceso.

- ✘ En la App selecciona la tarjeta que está en estado “Pendiente de activación”, presiona “Activar tarjeta” y listo. Recibirás un correo de confirmación. A través de la web: Inicia sesión, haz clic en activar tarjeta y asigna tu PIN de compra.

Aquí también podrás bloquear tu tarjeta en caso de que la pierdas físicamente.



2. Activa tu tarjeta





En el proceso de activación de tu tarjeta te va a solicitar crear tu PIN



3. Crea tu PIN de compra

Debes crear tu PIN de compra, tu PIN es una clave de 4 dígitos que podrás usar para comprar, solicitar Clave Dinámica o realizar aprobación para pago online.

Para crear tu PIN de compra, considera lo siguiente:

Debe estar compuesto de 4 dígitos. Deben ser dígitos no consecutivos. Puedes repetir un dígito máximo de 3 veces. No puede corresponder a una parte del RUT (excepto en orden reverso).



4. Gestión de cuenta

The screenshot shows the 'Información personal' page. It features a sidebar with navigation icons and a main content area with two primary sections: 'Perfil' and 'Contacto'. Each section has an 'Editar' button. Below these is a 'Eliminación de cuenta' section with a warning and a link to 'Eliminar cuenta'. The footer contains copyright information and version details.

Perfil		Editar
Género	Nombres	
Masculino	Juan	
Apellidos	Fecha de nacimiento	
Perez	12 de agosto de 1990	

Contacto		Editar
Número de celular		
+56 9 87		
Correo electrónico principal		
connect-test@endtest-mail.io		

Eliminación de cuenta
Al proceder, eliminarás tu cuenta y perderás acceso a todas tus aplicaciones Pluxee.
[Eliminar cuenta](#)

© Copyright Pluxee 2024 | Política de privacidad | Política de cookies Versión 4.6.1

Para administrar tu perfil accede al Módulo **Información personal** y haz clic en **Editar** para actualizar tus datos.

The screenshot shows the 'Seguridad' page. It features a sidebar with navigation icons and a main content area with three primary sections: 'Autenticación', 'Teléfono móvil', and 'Dirección de correo electrónico'. Each section has an 'Editar' button. To the right is a 'Sus dispositivos' section with a 'Gestione' button and a list of devices. The footer contains copyright information and version details.

Autenticación		Editar
Contraseña	*****	

Teléfono móvil		Editar
Número de celular		
+56 9 8722 6125		

Dirección de correo electrónico		Editar
Correo electrónico principal		
connect-test@endtest-mail.io		

Sus dispositivos		Gestione
Deseas cerrar sesión de todos tus dispositivos.		
Windows, Chrome	Actual	

© Copyright Pluxee 2024 | Política de privacidad | Política de cookies Versión 4.6.1

Accede al Módulo **Seguridad** para cambiar tu contraseña, añadir un correo electrónico de respaldo y gestionar los dispositivos asociados. Para hacerlo, selecciona **Editar** o **Gestionar**.

Si tienes dudas,
Hablemos!

600 382 2000
misodexo.ms.cl@sodexo.com

Síguenos en:    

pluxee

